



> Rayocomp PS1000 Polar 3, seul, en location

EXTRAORDINAIRE SAS au capital de 10000 EUR
Place Ramon Lull 66500 Prades, France
RC Perpignan 788 751 634 - TVA FR54788751634
Tel. (33)(0)9 77 40 05 85 - contact@extrao.fr - http://www.extrao.fr

Consultez le [guide de choix des appareils de biorésonance](#), ainsi que des [exemples de configuration avec prix](#).

Avec l'achat d'un appareil, nous incluons des jours de formation selon les produits.

Par mois :



PS1000_

**3:30001 Rayocomp PS1000 Polar 3, seul,
en location /mois**

[Ajouter ce produit au panier](#)

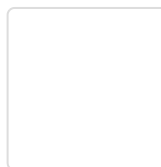
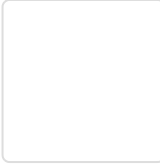
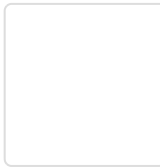
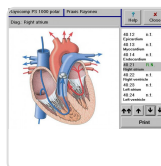
Inclus, mise à jour et garantie sur toute la durée du contrat de location. Contrat interrompable à tout moment par l'achat du système, ou à tout moment après les 6 premiers mois.

Variantes :

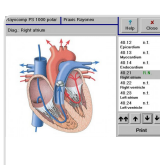
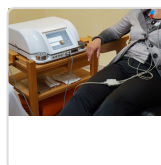


Souvent choisi avec... :

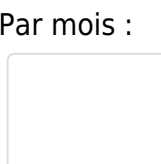
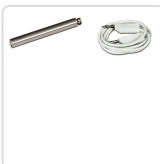
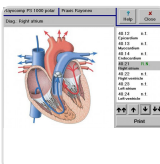
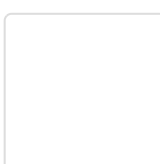
Par mois :



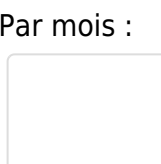
Par mois :



Par mois :

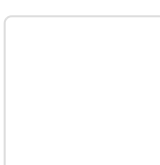
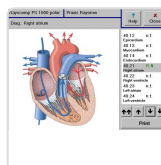


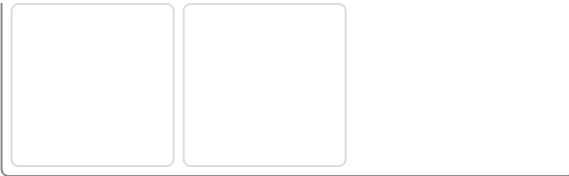
Par mois :



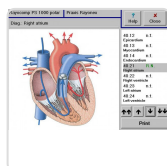
Par mois :

Par mois :





Par mois :



	+	-
File	Open	
Pressure	+1	
Flow	+1	
Volume	+1	
Flow	+1	
Pressure	+1	
Flow	+1	
Volume	+1	
Flow	+1	
Pressure	+1	
Flow	+1	
Volume	+1	

